

## Home Invest Belgium levert 92 woningen op in Turnhout



**Brussel, 19 Juni 2023 – Home Invest Belgium, de grootste Belgische beursgenoteerde verhuurder van residentieel vastgoed, heeft het woonproject Niefhout in Turnhout opgeleverd. Het project bestaat uit 92 appartementen en een ruime publieke ontmoetingsruimte. Dit nieuwbouwproject met energielabel A past volledig in de ESG-doelstellingen van Home Invest Belgium.**

### NIEFHOUT

In december 2020 heeft Home Invest Belgium in samenwerking met ION een nieuwbouwproject verworven dat deel uitmaakt van een grootschalig project in het centrum van Turnhout. In juni 2023 werd het project opgeleverd.

De nieuwbouw heeft een totale oppervlakte van 6.925 m<sup>2</sup>, waarvan 6.339 m<sup>2</sup> appartementen, 311 m<sup>2</sup> gemeenschappelijke ruimte en een handelsruimte van 275 m<sup>2</sup>. Het woongedeelte bestaat uit 92 appartementen waaronder 10 studio's, 69 appartementen met 1 kamer, 9 appartementen met twee kamers en 4 appartementen met drie kamers. De appartementen beschikken over ruime terrassen en grote ramen voor een maximale lichtinval. Daarnaast beschikt het woonproject Niefhout over een gemeenschappelijke binnenplaats, een aangename tuin, een yoga-zaal, 47 ondergrondse parkeerplaatsen, laadpalen voor elektrische wagens, een afgesloten ondergrondse fietsparking en een fietslift om naar het gelijkvloers te gaan.

Het project bevindt zich in een autoluwe omgeving en is omringd door 20.000 m<sup>2</sup> publieke open ruimte en natuur, hetgeen voor rust en welzijn zorgt voor onze huurders. Niefhout ligt tevens op wandelafstand van het centrum van Turnhout en de Nieuwe Kaai.

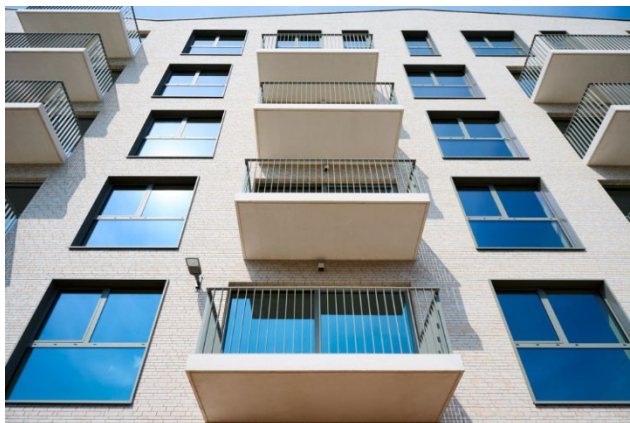
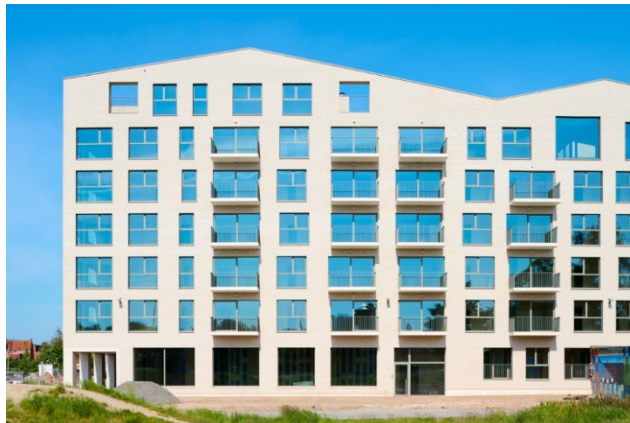
De appartementen zijn reeds volledig verhuurd. Voor de handelsruimte wordt een huurder gezocht.

### DUURZAME VASTGOEDPORTEFEUILLE

Dit gebouw past perfect binnen de duurzaamheidspolitiek van Home Invest Belgium. Het gebouw is aangesloten op een warmtenet waardoor het gebruik van fossiele brandstoffen vermeden wordt. Daarnaast zijn ook zonnepanelen voorzien en een groendak dat voor een vertraagde en beperktere afvoer naar de riolering zorgt. Alle appartementen hebben een energielabel A met een gemiddeld primair energieverbruik van 32 kWh/m<sup>2</sup>/jaar.

### EEN HOOGWAARDIGE ARCHITECTUUR

Het woonproject Niefhout valt meteen op door haar markante structuur en hoogwaardige architectuur. Het architectenbureau POLO.Architecture koos voor sheddaken die een kniphoog vormen naar de voormalige houtzagerij die zich vroeger op de site bevond.



### VOOR BIJKOMENDE INFORMATIE

**Preben Bruggeman**    **Ingrid Quinet**  
Chief Financial Officer    Chief Legal Officer

Tel: +32.2.740.14.51    Home Invest Belgium  
E-mail: [investors@homeinvest.be](mailto:investors@homeinvest.be)    Woluwedal 46, Bus 11  
[www.homeinvestbelgium.be](http://www.homeinvestbelgium.be)    B – 1200 Brussel



#### OVER HOME INVEST BELGIUM

Home Invest Belgium is de grootste Belgische beursgenoteerde verhuurder van residentieel vastgoed. Het bedrijf bouwt, verhuurt en onderhoudt het merendeel van zijn gebouwen in eigen beheer. Als bouwheer én lange termijn eigenaar garandeert Home Invest Belgium een kwalitatieve woonervaring voor haar huurders.

Met meer dan 20 jaar ervaring, 47 sites in de portefeuille – waarvan de helft jonger is dan tien jaar – en meer dan 2.400 woningen beschikt Home Invest Belgium over een uitgebreid aanbod en een diepgaande expertise. Die gebruikt het bedrijf om haar uitgesproken ambitie waar te maken: de *'landlord of choice'* zijn voor alle huurders ongeacht de levensfase of -wijze. Dat vertaalt zich in hoogwaardige en duurzame huurwoningen, gemeenschappelijke ruimtes en diensten voor huurders en marktconforme huurprijzen.

Home Invest Belgium is een Belgische openbare gereguleerde vastgoedvennootschap (GJV of BE-REIT) gespecialiseerd in aankoop, ontwikkeling, verhuur en beheer van residentieel vastgoed. Op 31 maart 2023 beschikte Home Invest Belgium over een vastgoedportefeuille van € 773 miljoen in België en Nederland.

Home Invest Belgium is sinds 1999 genoteerd op Euronext Brussel [HOMI]. Op 31 maart 2023 bedroeg de marktkapitalisatie € 370 miljoen. Het aandeel maakt deel uit van de BEL Mid Index en de FTSE EPRA NAREIT Global Real Estate Index.