

dirk.vandycke@telenet.be



TECHNICAL ANALYSIS



TECHNICAL ANALYSIS



OSCILLATORS

range bound prices



RANGE COMPRESSION

RSI(14)

[0, 100]
[0, 1]
[-1, 1]

SMOOTHING

MACD(12, 26, 9)

get rid of noise
(with averages)

MACD(12, 26, 9)

RSI(14)

why?

what crossing what?

30/70?

or 20/80?

50 WAYS TO USE AN
OSCILLATOR

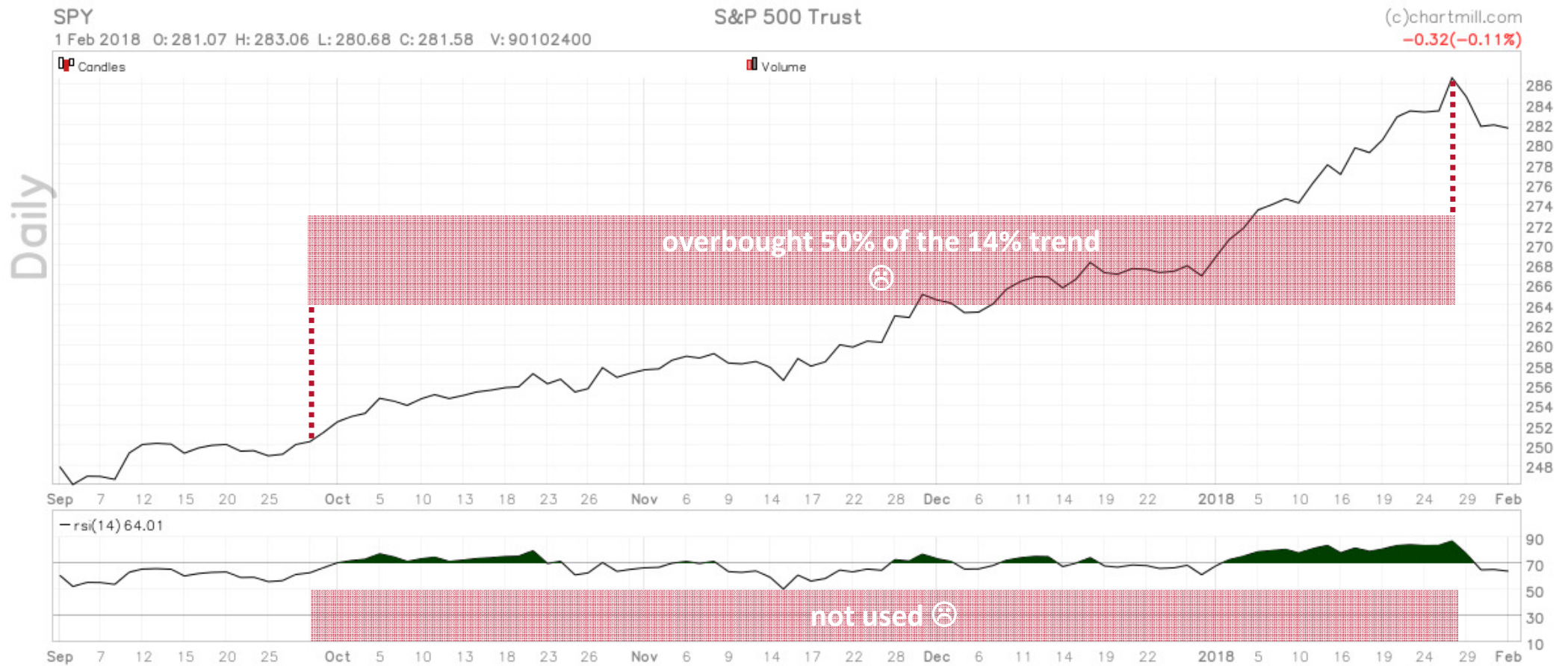
CURVE FITTING

DANGER
AHEAD

ILLUSION OF
CONTROL

se
ty!

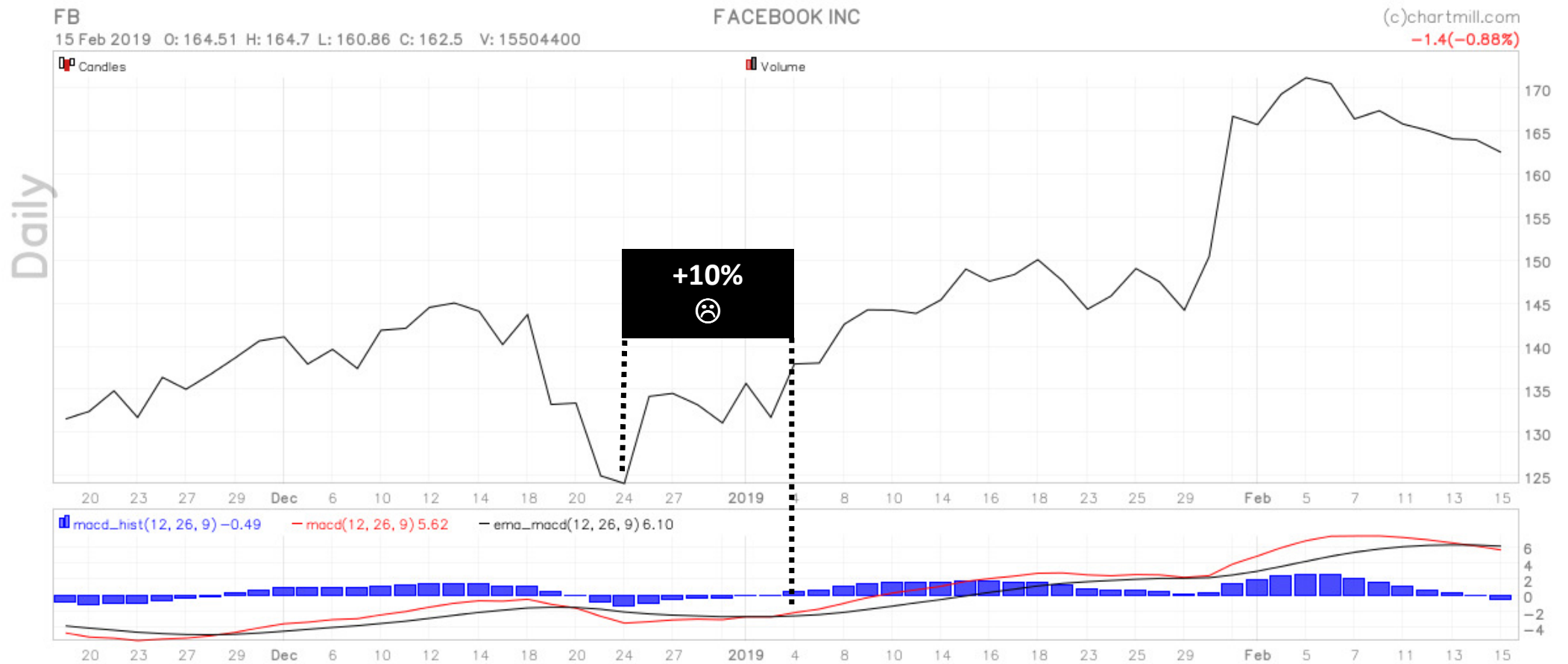
SUBJECTIVITY



oscillators are **SHORT TERM** indicators!

tijdelijk te duur NOOIT te goedkoop ☺️

STICKINESS



but ...

... oscillators are **SHORT TERM** indicators!

LAG



REDUNDANCY

**PRICE IS WHAT YOU
PAY**

**VALUE IS WHAT
YOU GET**

**A TRANSACTION IS AN
AGREEMENT OVER
CURRENT PRICE**

**BUT A
DISAGREEMENT
OVER FUTURE PRICE**

**OUR RESULT WILL
FOLLOW FROM**

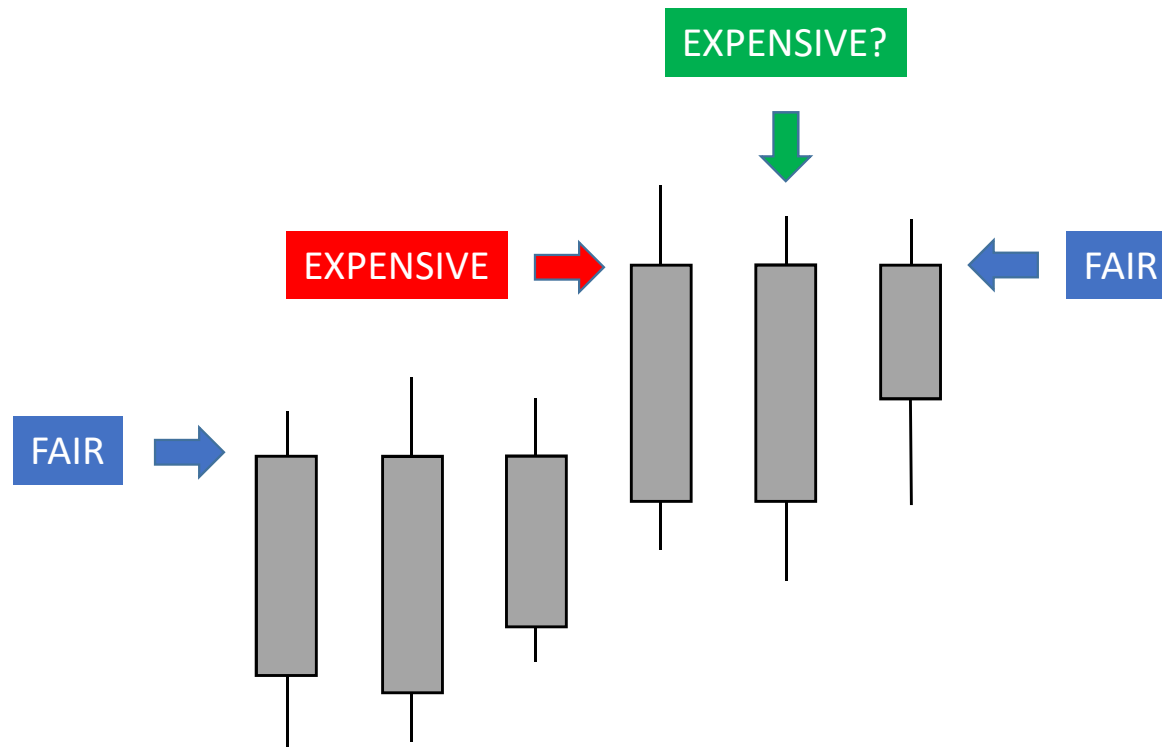
**FUTURE TRANSACTIONS
BY OTHER PEOPLE**

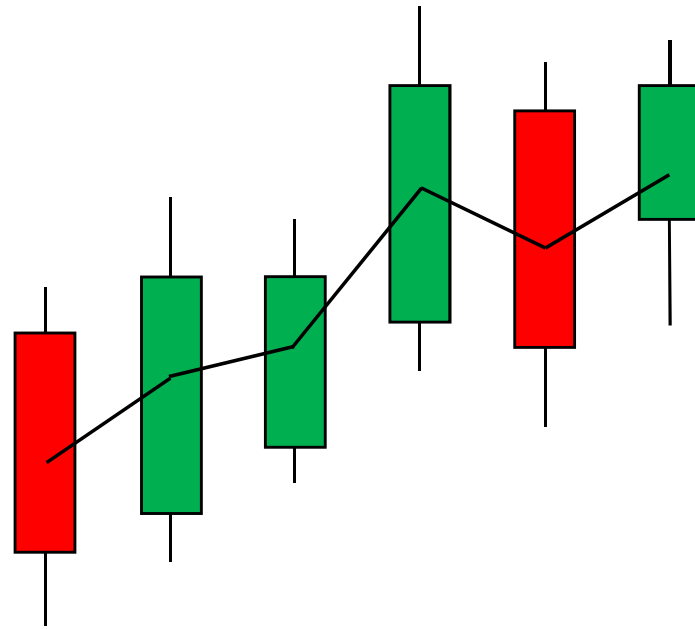
**LONG TERM
VALUE** **FUNDAMENTAL
ANALYSIS**

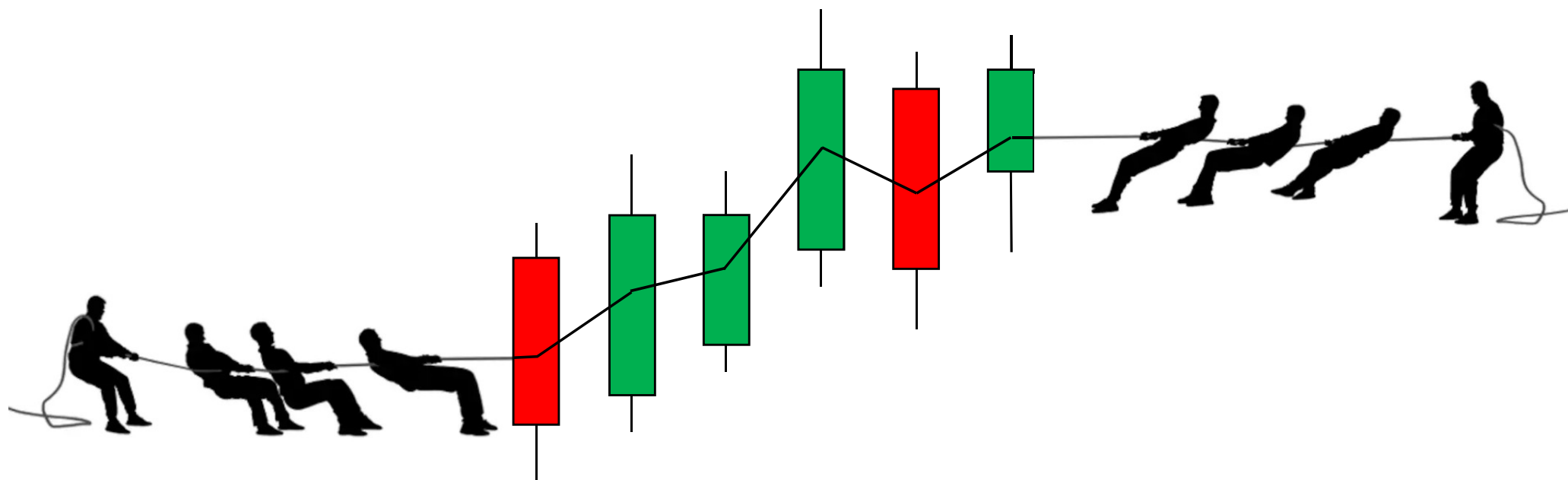
**SHORT TERM
VALUE** **EMOTIONS
CURRENT PRICE
RECENT PRICES
AND PERSONAL PROFIT/LOSS**

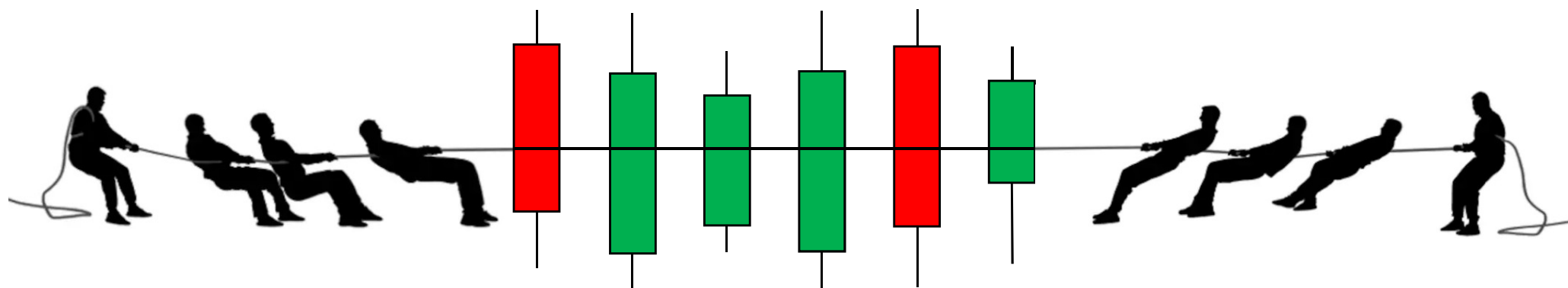
ANCHORING

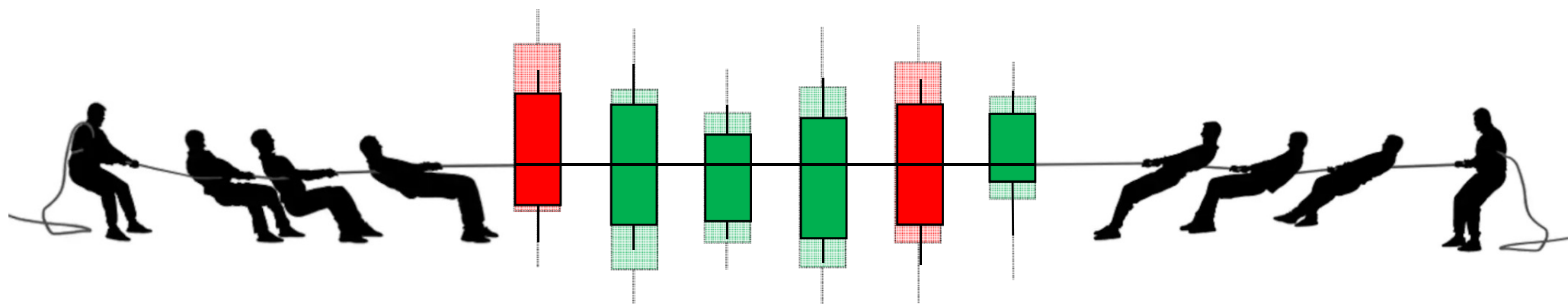
SHORT TERM **RELATIVE VALUE**











CHARTMILL.com
VALUE INDICATOR

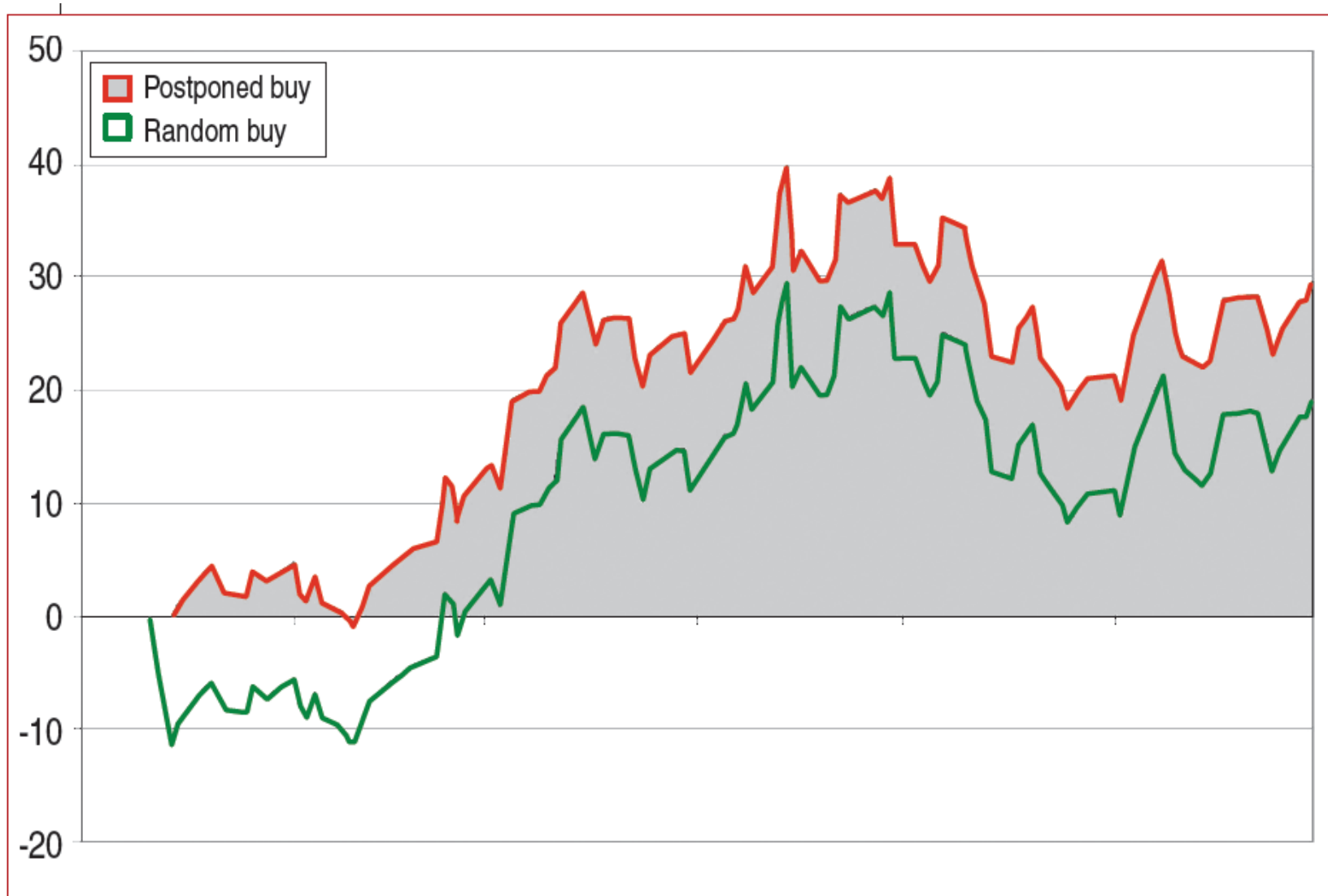


FIGURE 2: EQUITY CURVE OF AN AVERAGE RANDOM BUY VERSUS A POSTPONED RANDOM BUY. Here you see a comparison of an average random buy (during a bull market) and what would happen if the buy is postponed until a CVI undervaluation (<-8) is recorded or if that doesn't happen within a week, the setup is aborted.

TECHNICAL ANALYSIS OF STOCK COMMODITY

BRITISH POUND, CUBED (REDUX)

Using trend-lines 26

DMI STOCHASTIC

Getting into the trade 32

INTERMARKET CHECKUP

Find out where we're headed 46

CHARTMILL VALUE

Identifying overbought & oversold situations 44

INTERVIEW

Ronan Begumjee 49

REVIEW, QUICK-SCAN

MetaStock 12

ChartMill 10

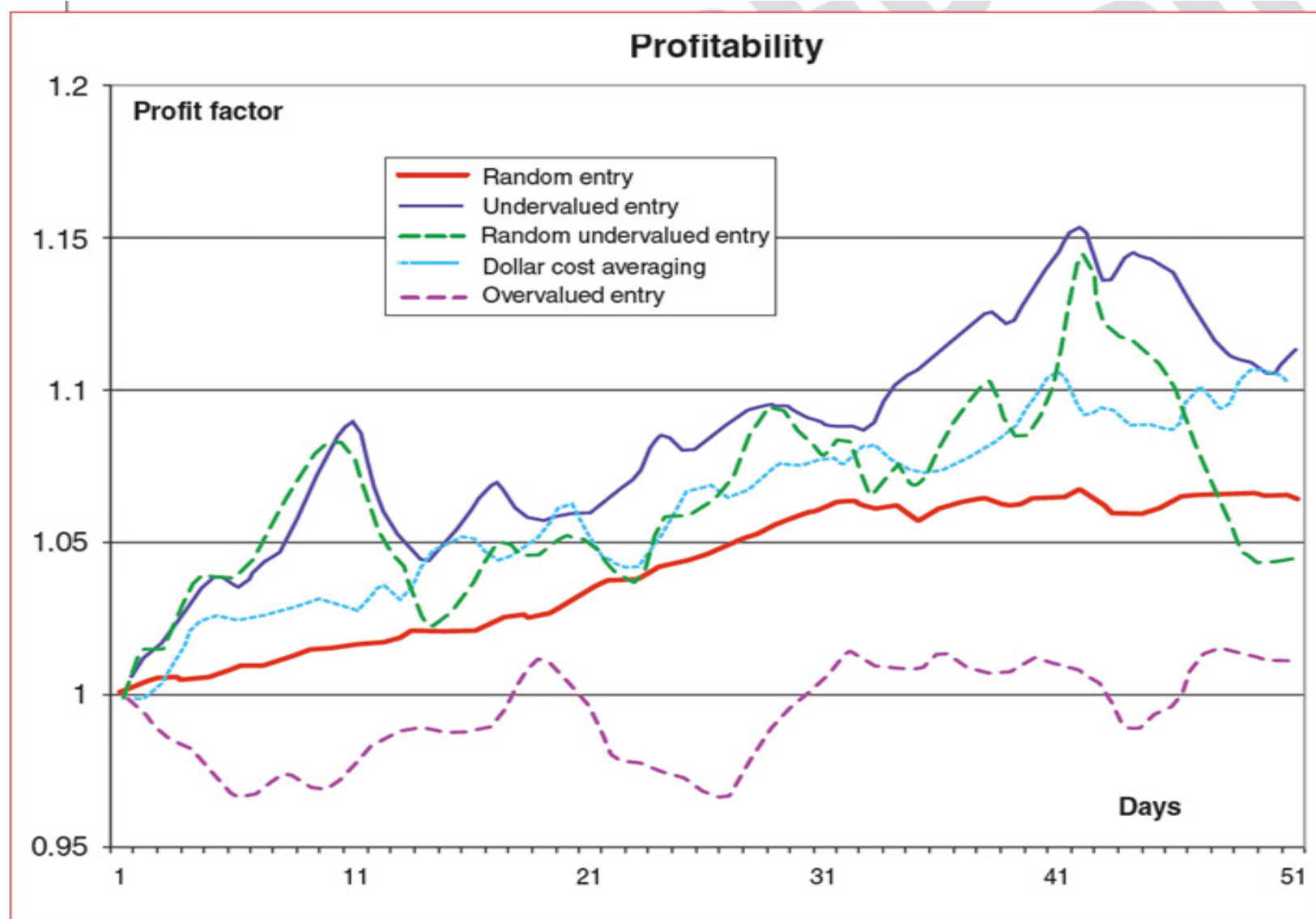
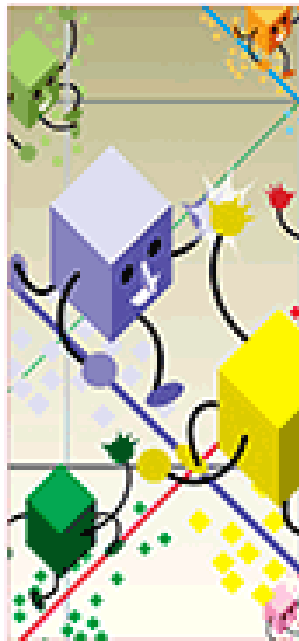


FIGURE 3: DIFFERENT ENTRY STRATEGIES COMPARED TO AN UNDERVALUED CVI ENTRY SYSTEM. Buying while the CVI is undervalued in the short-term ($CVI < -8$) seems to pay off against other entry strategies. All systems are compared to a random entry system.

PATTERN FILTER

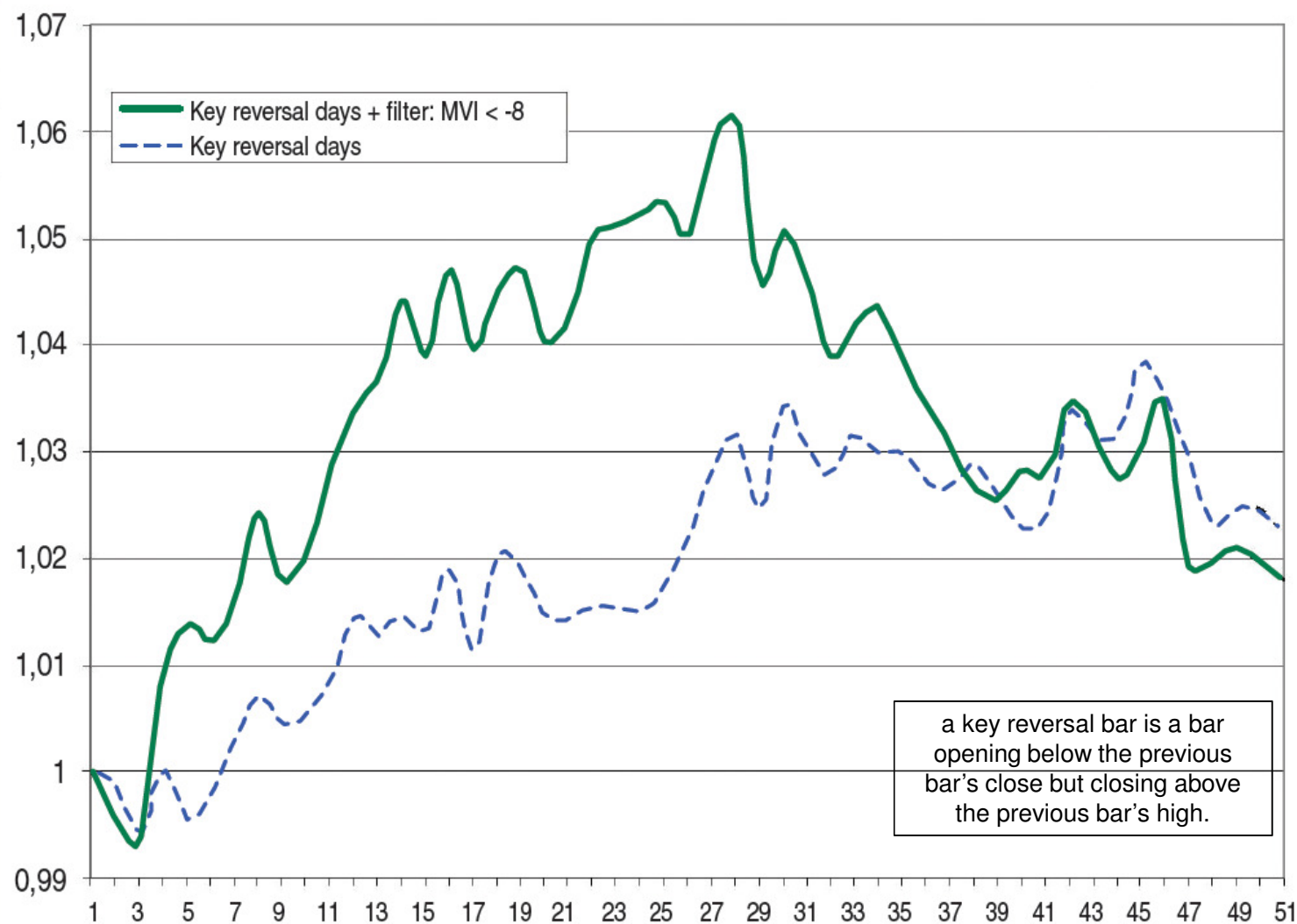


FIGURE 2: THE CHARTMILL VALUE INDICATOR AS A PATTERN CATALYST. Here, you see the effect on the average return for 50 days after a key reversal day compared to when those key reversals are taken when the CVI < -8. This demonstrates the possible positive effect of buying near short-term cheapness as indicated by the CVI.



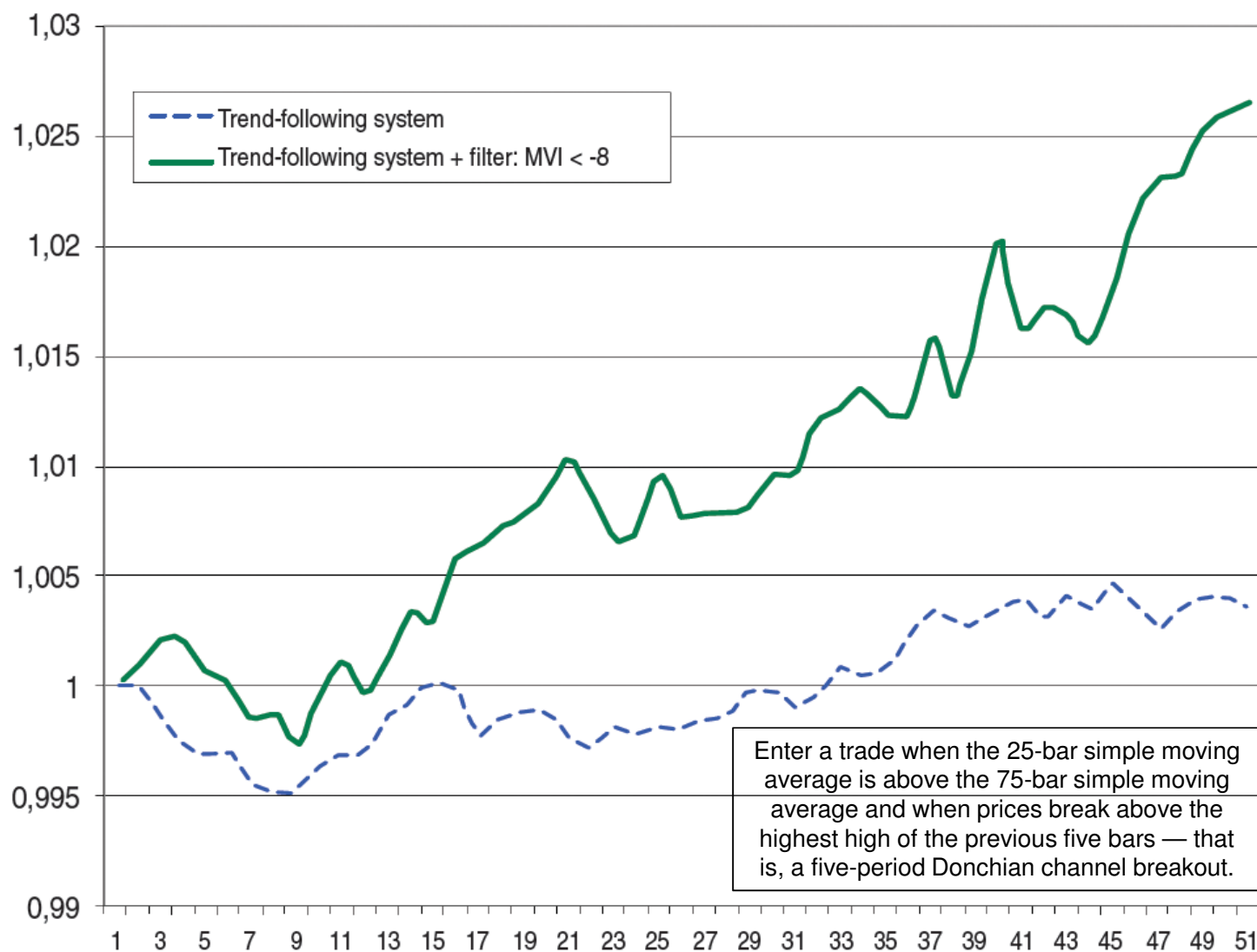


FIGURE 3: THE CHARTMILL VALUE INDICATOR AS A TRADE SYSTEM ENHANCER. Here, you see the effect on the return of a trend-following trade system when entries are taken when the Chartmill value indicator shows short-term undervaluation. Note its superior performance to the unenhanced trend-following system (dotted line).

SYSTEM FILTER



Analyze Your Stock Technical Breakout Setups Affordable Growth Decent Value Stocks Strong Growth Stock Technical Setups

Language: Dutch

Like This Screen

Select the desired market.

All

Select the desired minimum volume.

At least 500K

Select the minimum price.

At least 20

This screen selects the stocks with the best technicals forming a breakout setup pattern at the moment.

ENB BAC FSLR BK INFO EMA.CA DSW SPEM SJR-B.CA ATD-B.CA AMCX HWDN.L TJX OI QSR.CA HTA EMP-A.CA CREE WMB A-3IN.L

ENBRIDGE INC / NYSE:ENB

+ Add ENB To List ENB chart

Technical Report

Fundamental Report (Beta)

Technical Rating

8

We geven een technische score van **8** op een schaal van 10 aan **ENB**. Dit komt door een degelijke prestatie op korte en middellange termijn. Vergeleken met de algemene markt over het voorbije jaar behoort **ENB** tot de middenmoot.

De korte en de lange termijn zijn positief.

ENB behoort tot de beter presterende aandelen van de **Pipelines, Except Natural Gas** sector, het deed het in het voorbije jaar beter dan 88% van de 17 aandelen in die sector.

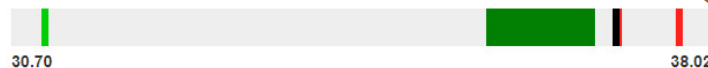
ENB zit momenteel in de buurt van zijn hoogste koers van het voorbije jaar. Dit is een goed teken. De S&P500 Index staat nog niet in de buurt van hoogste jaarcoersen, dus **ENB** doet het beter dan de algemene markt.

ENB heeft een gemiddeld dagelijks volume van **5304930** aandelen. Dit is dus een liquide aandeel.

Als we de prestaties van alle aandelen over het voorbije jaar evalueren, dan stellen we vast



Support/Resistance Analysis

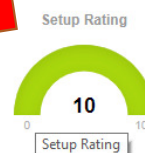


We zien 2 belangrijke steunzones.

- Een steun zone van 35.66 tot 36.80. Deze zone wordt gevormd door een combinatie van trendlijnen en gemiddelden in grafieken van meerdere tijdszones.
- Steun @31.01 van een trendlijn op de week grafiek.



Setup Analysis



ENB heeft een zeer mooie technische score en biedt ook een uitstekende instapmogelijkheid. We zien een lagere volatiliteit en de prijzen zijn gestabiliseerd. Er is weinig weerstand te vinden boven de huidige prijs. Er is een steunzone onder de huidige prijs op **36.8**. Onder deze steunzone kan een stop geplaatst worden. We zien de laatste dagen interesse van grote spelers voor **ENB**. Dit is een goed teken. Een ander positief signaal is dat we recent een *Pocket Pivot* signaal konden vaststellen.

Stock Screener Settings

General 0 Technical 1 More Technical 3 Support/Resistance/Channels 0 Flags/Pennants 0 Fundamental 0

Force all	Squeeze Play all	Trend Intensity all	ST Trend all	LT Trend all	RSI all
MACD all	MACD 2 all	Stochastics all	Relative Strength all	Historical Relative Strength all	Chartmill Value CVI < -8
ATR in % all	Chartmill bull/bear all	Bollinger Bands all	Candlestick all	Chartmill TA Rating Rating 10	Chartmill Setup Quality SetupQ >= 9
Aroon all	Beta all	Weighted Alpha all			

Stock Chart Settings

Enter your tickers here **Go!** Add an Indicator... Chartmill Value Indicator()

Daily Best Fit 600px More Params 0000FF Above Add

Table Charts Ratings Technical Fundamental Social CSV Ticker List

Ticker	LIQTECH INTL INC	Volume Increase	Relative Strength	Perf Today	Perf 1 Week	Perf 2 Week	Perf 1 Month	Perf 3 Month	Perf 6 Month	3DER	5DER	Save
LIQT	22 Feb 2019 C: 2.03 V: 120121 +0.03(+1.5%)	-41.77%	99.74	2%	2.56%	3.09%	2.56%	36.99%	69.49%	7.42%	6.36%	
LUD5.L		760.51%	96.68	1.32%	-2.31%	1.45%	1.52%	3.31%	18.86%	0%	0%	

LIQTECH INTL INC (c)chartmill.com

Daily

3M 2M 1M 0

Dec 11 18 2019 9 16 24 Feb 8 15

12 8 4 0 -4 -8 -12

ST f t

Contact us

Copyright © 2018 Chartmill.com | The Technical Analysis Stock Screener.

All rights reserved

PROMO VFB



dirk.vandycke@telenet.be

