



Ablynx

blijft op koers met reumamedicijn

Ablynx	Advies	KOPEN	Huidige koers	12.99 EUR
	Naam analist	Michaël Vlemmix	Koersdoel	19.5 EUR
	ISIN code	BE0003877942	Opwaarts potentieel	50.1%
	<u>2014</u>	<u>2015A</u>	<u>2016E</u>	<u>2017E</u>
Winst per aandeel (EUR)	-0.25	-1.01	0.15	-1.59
% groei j/j	-	-	-115.3%	-
Koerswinst ratio	-	-	84.6x	-
Bruto dividend (EUR)	0.00	0.00	0.00	-
% groei j/j	-	-	-	-
Dividendrendement (%)	0.0%	0.0%	0.0%	-

Ablynx is een biofarmaceutisch bedrijf actief in het onderzoek naar en de ontwikkeling van Nanobodies, een nieuwe klasse van therapeutische proteïnen die afgeleid zijn van fragmenten van enkel-domein antilichamen, voor de behandeling van een reeks ernstige en/of levensbedreigende menselijke ziekten. De firma ontwikkelt een portefeuille van op Nanobodies gebaseerde therapeutische programma's voor diverse belangrijke ziektegebieden, met inbegrip van ontstekingen, trombose, kanker en neurologische aandoeningen.

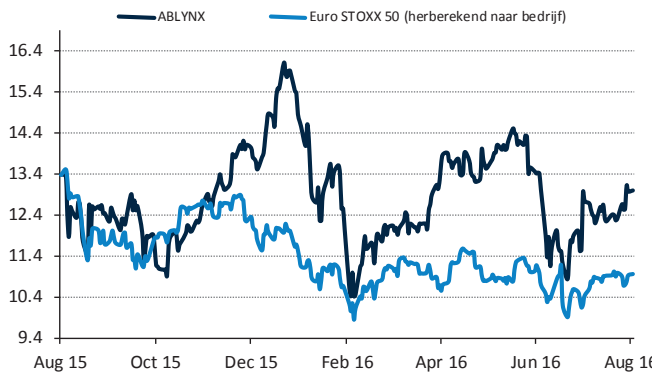
Ablynx publiceerde de langverwachte resultaten van de combinatietherapie van ALX-0061 voor de behandeling van reuma. Na de bemoedigende resultaten voor de monotherapie-behandeling die in juli werden bekendgemaakt, lijken ook deze resultaten overwegend positief. Een studie met 345 patiënten in Europa, Latijns-Amerika en de VS toonde aan dat bij de behandeling van reumatoïde artritis patiënten met vobarilizumab de tekenen en symptomen van de ziekte sterk verminderen. Eenvoudig gesteld reageerde 49% van de patiënten die behandeld werd met vobarilizumab positief in termen van klinische remissie, tegenover 17% bij patiënten die een placebo toegediend kregen.

In een persbericht toont Ablynx zich bijzonder enthousiast over de resultaten. "Samen met de positieve resultaten van de RA monotherapie studie die we vorige maand publiceerden, zijn we van mening dat we over uiterst overtuigende data beschikken die het potentieel van vobarilizumab onderstrepen om een uniek best-in-class geneesmiddel te worden voor patiënten die lijden aan RA", zo klinkt het. Het is nu uitkijken naar de plannen van AbbVie die Ablynx in 2013 aan boord haalde voor de klinische en commerciële ontwikkeling van het product. "We kijken nu uit naar de aanvang van Fase III programma met vobarilizumab en naar AbbVie's beslissing, die we vóór het jaareinde verwachten, om al dan niet verder te gaan met dit programma in RA" aldus Edwin Moses, CEO van Ablynx.

Conclusie

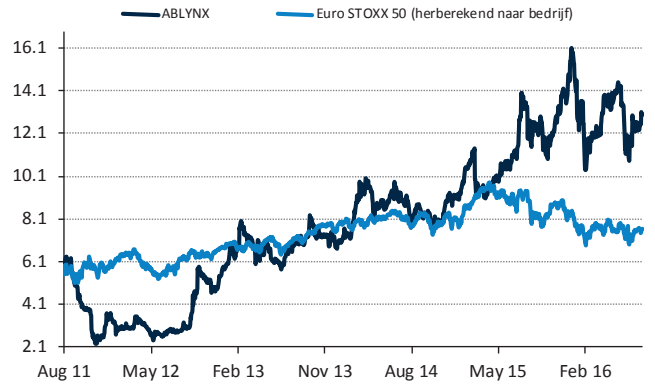
Resultaten van studies van biotechbedrijven lezen volgens KBC Securities-analist Michaël Vlemmix nooit zwart en wit. Bij de resultaten die de groep vandaag bekendmaakte is er naast alle positieve elementen ook een kanttekening te maken (verrassend hoog placeboresultaat bij de ACR20 score). Toch sluit hij zich globaal gezien aan bij de mening van Ablynx dat de resultaten overtuigend zijn. Hij handhaaft zijn koopaanbeveling en koersdoel van 19,5 euro. Deze namiddag geeft Ablynx meer toelichting bij de resultaten.

KOERSVERLOOP ABLYNX (1 JAAR)



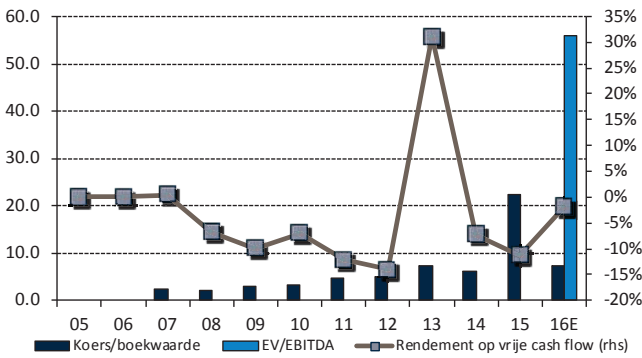
Bron: Thomson Reuters Datastream

KOERSVERLOOP ABLYNX (5 JAAR)



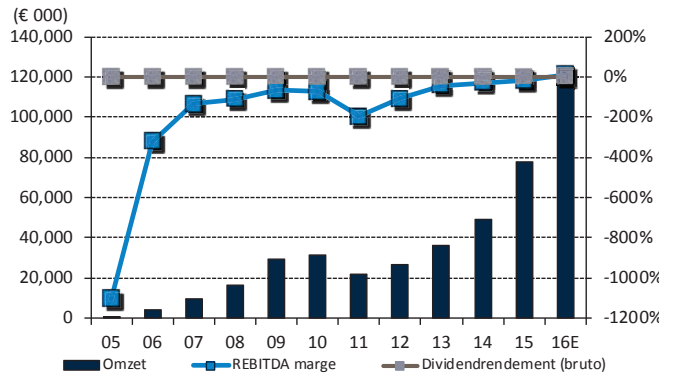
Bron: Thomson Reuters Datastream

WAARDERINGSMULTIPLES Ablynx



Bron: KBC Securities

OMZET EN DIVIDENDRENDEMENT Ablynx



Bron: KBC Securities

Disclaimer

Copyright © KBC Securities. Alle rechten voorbehouden. Deze informatie mag op geen enkele manier gepubliceerd, herschreven of heruitgegeven worden in eender welke vorm.

Dit is een publicatie van KBC Securities N.V. (Bolero), een beursvennootschap gereguleerd door de NBB (Nationale Bank van België) en de FSMA (Autoriteit voor Financiële Diensten en Markten).

Deze publicatie valt niet onder de noemer 'onderzoek op beleggingsgebied' zoals bedoeld in het koninklijk besluit van 3 juni 2007 tot bepaling van nadere regels tot omzetting van de richtlijn betreffende markten voor financiële instrumenten. Het zijn publicitaire mededelingen, zodat de wettelijke voorschriften ter bevordering van de onafhankelijkheid van onderzoek op beleggingsgebieden niet van toepassing zijn. KBC Securities garandeert geenszins dat enige van de behandelde financiële instrumenten voor u geschikt is. KBC Securities geeft hiermee geen specifiek en persoonlijk beleggingsadvies. U draagt bijgevolg de volledige verantwoordelijkheid voor het gebruik dat u maakt van deze publicatie.

De fondsbeheerders van KBC AM kunnen vóór de verspreiding van deze aanbevelingen handelen in het financiële instrument. De verloning van de medewerkers of aangestelden die voor KBC Securities werkzaam zijn en die bij het opstellen van de aanbevelingen betrokken waren, is niet gekoppeld aan zakenbanktransacties van KBC Securities. De rendementen van de in deze publicatie besproken financiële instrumenten, financiële indices of andere activa zijn rendementen behaald in het verleden en vormen als zodanig geen betrouwbare indicator voor toekomstige rendementen. Er wordt niet gewaarborgd dat de voorgestelde scenario's, risico's en prognoses de marktverwachtingen weerspiegelen, of dat ze in de realiteit zullen uitkomen. De prognoses zijn louter indicatief. De gegevens in deze publicatie zijn algemeen, louter informatief en aan veranderingen onderhevig.

Als de resultaten van de gesproken financiële activa uitgedrukt zijn in een andere valuta dan EUR, kan het rendement door valutaschommelingen hoger of lager uitvallen. Ze geven de analyse weer van de auteur op de daarin vermelde datum. Hoewel de informatie gebaseerd is op volgens de auteur betrouwbare bronnen, kan Bolero/KBC Securities niet garanderen dat de informatie accuraat, volledig en up to date is; de informatie kan onvolledig zijn of ingekort. In de mate de aanbevelingen inzake aandelen of andere activa gebaseerd zijn op analyserapporten van KBC Securities, dienen de aanbevelingen steeds gelezen te worden in samenhang met voormelde analyserapporten. De auteur kan zich beroepen op andere publicaties binnen KBC Groep (vb. van KBC AM of Market Research) of van derde partijen. KBC Securities kan nooit aansprakelijk gesteld worden voor de eventuele onjuistheid of onvolledigheid van bepaalde gegevens in deze publicaties. De disclaimers vervat in de publicaties van KBC AM of andere publicaties naar dewelke wordt verwezen, zijn hier eveneens van toepassing..

Niets in deze publicatie mag gereproduceerd worden zonder de voorafgaande uitdrukkelijke en schriftelijke toestemming van KBC Securities. Deze publicatie is onderworpen aan het Belgisch recht en aan de uitsluitende rechtsmacht van de Belgische rechtbanken. Voor een aantal essentiële elementen van de beleggingsaanbevelingen (waaronder de belangenconflictenregeling) kunt u de "Algemene richtlijnen m.b.t. de beleggingsaanbevelingen van KBC Asset Management" op www.kbcam.be/aandelen en de "Disclosures" op www.kbcsecurities.com/disclosures raadplegen. Met betrekking tot voormelde aanbevelingen wordt verwezen naar www.kbcsecurities.be/disclosures voor specifieke informatie inzake belangenconflicten.

Beleggen in aandelen houdt substantiële risico's en onzekerheden in. Beleggers moeten in staat zijn om het economische risico van een belegging te dragen en het belegde kapitaal geheel of gedeeltelijk te verliezen.